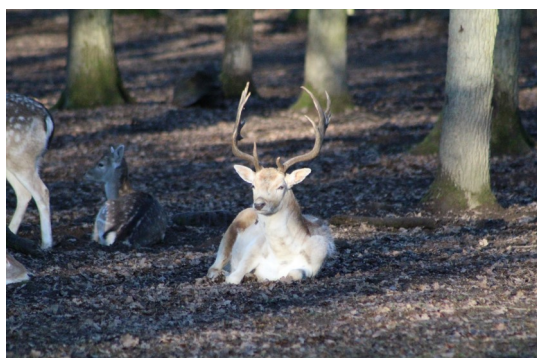


Visite pédestre guidée à Hastière

Samedi 17 septembre 2022

A l'écoute du brâme du cerf



Le cerf, roi de nos forêts, impressionne par sa stature et ses magnifiques bois. Le mâle vit en hardes avec les femelles d'août à décembre, puis mâles et femelles se séparent jusqu'à la prochaine saison du rut. C'est à cette période qu'il attire particulièrement l'attention, à l'automne, au moment de l'accouplement. Pendant ces quelques semaines, le mâle émet un cri puissant qui emplît la forêt : le brame. Ce cri, qui tient du rugissement et du mugissement, s'entend à des kilomètres à la ronde. Il remplit plusieurs fonctions : il avertit les femelles réceptives de la présence du mâle et intimide ses concurrents potentiels (les autres mâles). Le cerf devient particulièrement agressif à cette période, et les combats entre mâles ne sont pas rares. Le mâle dominant règne sur une harde de 10 à 30 biches en moyenne. Heer, en bordure des forêts d'Ardenne, est un excellent lieu pour l'observation de l'espèce, et en particulier à la saison des amours... La randonnée se déroule dans une forêt à proximité d'un parc animalier, où des cervidés vivent en semi-liberté.

En Pratique

Organisation : Office du Tourisme de Hastière

Guide : Xavier Coumans - Cercle des Naturalistes de Belgique

Heure : départ à 17h précise et retour vers 20h

Distance et terrain : +/- 3 km sur chemins et sentiers forestiers

La réservation est souhaitée

RV au parking du Domaine de Massembre

Restaurant : repas au restaurant du Domaine, réservation obligatoire pour le jeudi 15 au plus tard

Contact : 082/64 44 34 - info@hastiere-tourisme.be

Prix : 5€

Prévoir une tenue adéquate, en fonction de la météo, et porter des chaussures adaptées à l'activité.

Les organisateurs déclinent toute responsabilité en cas d'accident, de vol ou de dégât survenu pendant la randonnée.



Avec le soutien de



Visite pédestre guidée à Hastière

Samedi 17 septembre 2022

A l'écoute du brâme du cerf

Prolongez votre expérience par un souper au restaurant !

La randonnée se terminant un dimanche vers 20h00, le restaurant **du Domaine de Massemble** vous propose un menu à 25€ par personne.

Crème d'asperges

Demi-coquelet fermier et sa sauce aux champignons des bois, garniture de saison

Dessert « Massemble »

Offre optionnelle en aucun cas obligatoire.
Réservation préalable auprès de l'OTH,
au plus tard le jeudi 15 septembre à 16h.

