

Visite pédestre thématique à Hastière

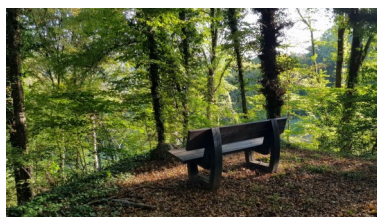
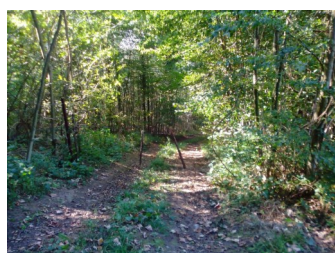
Samedi 15 mai 2021

Les Spineuses et la réserve naturelle Jean Septroux

Hastière se caractérise par un grand nombre de sites naturels protégés ou classés, surtout dans la vallée mosane et sur ses coteaux. Aujourd'hui, nous vous proposons de découvrir les particularités des zones forestières qui couvrent les flancs de la vallée, et de comprendre les écosystèmes qui y sont liés. Ce sont les hauteurs du village d'Hastière-par-delà que nous explorerons pour les observer.

Au départ de l'église abbatiale, nous gagnerons la Réserve Naturelle intégrale « Jean Septroux ». Cette zone classée, couverte d'une forêt typique des coteaux de la Meuse, est parcourue par deux sentiers balisés agrémentés par l'identification d'une vingtaine d'espèces végétales grâce à des panneaux didactiques. Georges Hublet, notre guide, nous les fera découvrir et nous en dévoilera les particularités.

Nous poursuivrons ensuite notre excursion vers les hauteurs de la rive droite jusqu'au site des « Spineuses », caractérisé par une petite pelouse calcicole mésophile entourée de bois, avant de redescendre vers la vallée et retrouver le chemin de halage. Là, nous pourrons admirer et comprendre l'origine du Cron calcaire, considéré comme le plus spectaculaire phénomène du genre en Belgique. Le retour vers l'abbatiale s'effectue en longeant le fleuve par le chemin de halage.



En pratique

Organisation: Office du Tourisme de Hastière, en collaboration avec la section « Haute-Meuse » des CNB (Cercles des naturalistes de Belgique)

Guide : Georges Hublet (en français)

Heure : départ à 14.30 - retour vers 18.00

RDV : sera communiqué lors de l'**inscription obligatoire** (groupe limité pour des raisons de guidage et de sécurité)

Distance et terrain : +/- 4 km sur les coteaux et la rive droite de la Meuse, par des sentiers forestiers et chemins empierrés, avec quelques déclivités.

Prix : 5,- € par personne

RESERVATION OBLIGATOIRE

Mesures particulières

Afin de garantir la sécurité de tous, quelques règles sont d'application pour les balades de la saison 2021. Merci de les respecter !

La **RESERVATION** est **OBLIGATOIRE**, auprès de l'office du tourisme, **au plus tard le vendredi 14 mai à 12h.**

Le **GROUPE** sera **STRICTEMENT LIMITE**. Le **PORT DU MASQUE** est **OBLIGATOIRE**

Le guide sera équipé d'un système d'amplification pour assurer la compréhension des commentaires tout en gardant la distanciation.

Information générale relative à cette visite pédestre thématique de l'Office du Tourisme d'Hastière

Samedi 15 mai 2021 Les Spineuses et la réserve naturelle Jean Septroux



Avec le soutien de

En collaboration avec



- ☞ La participation aux frais pour cette randonnée s'élève à 5,- € par personne.
- ☞ Le départ de la randonnée est prévu à 14h30 précises. Merci de vous présenter +/- 15 mn avant l'heure de départ. **Le lieu de départ ne vous sera communiqué que lors de l'inscription.**
- ☞ Le retour est prévu au point de départ vers 18h.
- ☞ La balade se déroule sur les coteaux et les rives de la Meuse, sur des sentiers forestiers et des chemins empierrés, avec quelques déclivités pour atteindre les hauteurs. Distance totale : +/- 4 km.
- ☞ Le guidage s'effectue uniquement en langue française.
- ☞ **Pour cette randonnée, la réservation est OBLIGATOIRE, pour des raisons d'organisation et de sécurité (COVID-19).** En effet, pour des raisons de sécurité sanitaire, le groupe sera limité et **le port du masque sera obligatoire.** Sans réservation préalable, nous ne pouvons dès lors garantir votre participation. **Le lieu de départ ne vous sera communiqué que lors de l'inscription.**
- ☞ Les réservations peuvent se faire auprès de l'OTH (Office du Tourisme d'Hastière), par téléphone, courrier ou e-mail, jusqu'au vendredi 14 mai, veille de la randonnée, à 12h. Toutefois, l'OTH se réserve le droit de clôturer les inscriptions avant cette date si le nombre maximum est atteint.
- ☞ Les participants sont invités à se munir de la tenue adéquate, en fonction des conditions météorologiques, et à porter des chaussures adaptées à l'activité.
- ☞ Les organisateurs déclinent toute responsabilité en cas d'accident, de vol ou de dégât survenu pendant la randonnée.

Exceptionnellement, pour cette balade, nous ne proposons pas de repas au restaurant associé à cette activité. Merci de votre compréhension.
Si vous désirez vous restaurer avant ou après la randonnée, quelques établissements peuvent vous accueillir à Hastière-Lavaux et Hastière-par-delà.



Office du Tourisme
Hastière-sur-Meuse

Rue Marcel Lespagne 27
5540 Hastière-Lavaux
Tel : +32(0)82 64 44 34
tourismehastiere@scarlet.be
www.hastiere-tourisme.be